

区领导开展“六一”儿童节慰问活动

赵磊参加

本报讯(记者 金耀飞 张丽 陈冬菊 刘薇)昨天是“六一”国际儿童节,区委副书记、区长赵磊,区委常委主任李玉君,区政协主席赵玉影,区委副书记刘东伟分别来到北海幼儿园城市副中心园、临河里幼儿园、瀛苑小学、通州区第四中学(小学部),与孩子们共度节日,为全区广大少年儿童送上节日祝福,向广大教职员致以诚挚慰问。

北海幼儿园城市副中心园是通州区政府与西城区政府联合打造的优质教育资源引进项目,旨在满足城市副中心学前教育发展的需求。城市副中心

园一园两址,于去年底正式开园,开设16个教学班。赵磊参观校园环境,详细了解办学规模、特色以及孩子们的学习生活情况。教室里,孩子们忙着做手工、画画、彩绘;操场上,孩子们在玩投壶、跳房子、滚铁环等游戏。赵磊走到孩子们中间,与大家一起做游戏,称赞孩子们多才多艺并送上节日礼物。赵磊祝福祖国的花朵们在新时代的阳光下茁壮成长,向辛勤工作的教职员致以亲切问候和衷心感谢,希望广大教师教育引导少年儿童树立远大志向,努力办好人民群众满意的教育。

临河里幼儿园中大班部于今年3月1日正式开园,实施一园两址办园模式,现有25个教学班。李玉君了解幼儿园建园历史、办园宗旨、办学理念,参观幼儿园木工坊、科技小屋、餐厅以及多功能厅等,并观看小朋友们做手工、表演节目。李玉君还与孩子们亲切互动,为他们的才艺点赞,在送上节日祝福的同时,希望孩子们健康快乐成长。

在瀛苑小学,赵玉影参观校园环境,了解学校办学特色、课程设置、软硬件设施、师资队伍等基本情况,并和

同学们一起参与网球训练和游艺活动,向学生们赠送儿童节礼物。赵玉影祝孩子们节日快乐,希望每一个孩子长大后成为建设祖国和家乡的栋梁之才。

通州区第四中学(小学部)里浓浓的节日氛围,刘东伟走进学生中间,听合唱、看表演,和小学生们亲切交流,祝福孩子们在学习中接受美的熏陶、在游戏中培养美的品德、在劳动中创造美的事物,度过快乐美好的童年。

区领导汤一原、张绍武、董明慧、朱志高参加。

童心童趣

城市绿心上新“考古乐园”

本报讯(记者 陈旭君)考古乐园挖掘“恐龙骨骼”,绿洲营地搭帐篷,中央草坪撒欢儿,萌宠乐园与小动物亲密接触……这个“六一”,城市绿心亲子活动异彩纷呈,孩子们在大自然的怀抱下,尽情享受童年乐趣。

位于绿洲营地的考古乐园是园区最新上线的“六一”大礼,集游乐和科普为一体。乐园里的几个大沙坑内埋藏着“恐龙骨骼”及各类“珍宝”,孩子们拿起挖掘工具,变身小小“考古家”,如果能够挖到全套“恐龙骨骼”,按照提示拼成完整的骨架,还可得到小奖品。

萌宠乐园也“上新”了不少小动物,孔雀、鸵鸟、青山羊、小香猪、兔子……孩子们有序排队进入,与小动物温馨互动;在帐篷区,八顶不同主题的白色帐篷吸引了不少亲子家庭。

这些亲子场所集中在城市绿心绿洲营地,位于南门附近。据了解,南门附近是儿童游乐设施相对集中区域,“六一”前后,绿洲营地日均接待量达千人左右,成为亲子家庭热门打卡地。

小学生排演音乐剧庆“六一”

本报讯(记者 张丽)近日,运河小学音乐剧社团在通州区文化馆剧场推出大型原创百老汇式家庭音乐剧《小狮子大明星》。38名平均年龄只有9岁的小朋友带领同学们一起感受自由、勇敢、坚韧、拼搏、追梦,并用音乐剧的方式告诉大家:如何拒绝身边的诱惑,完成自我成长和蜕变。

当天,剧场座无虚席,在优美欢快的音乐和歌声中,运河小学师生与家长跟着“小狮子”们一起走进“非洲大草原”,开始了一段奇妙的冒险之旅。

运河小学副校长马彦珍说,今年4月,运河小学创建音乐剧社团,在全校海选小演员排演《小狮子大明星》。此次演出成功后,将尝试走进校园巡演。

“花样”过节



在通州区教师研修中心实验学校,刚加入少先队的同学在操场上快乐奔跑。连日来,全区各小学、幼儿园开展了丰富多彩的庆“六一”主题活动,让孩子们“花样”过节。 记者 张丽/文 唐建/摄

八旬退役军人贾培瑶:“牺牲的战友永远激励着我前进”

本报记者 陈旭君 通讯员 赵媛媛 袁爽



尽管已84岁高龄,贾培瑶老人依然精神矍铄、身体硬朗。忆起当年战火纷飞的岁月,谈及牺牲的战友,老人几度落泪。

1937年,贾培瑶出生于安徽凤阳。1950年,朝鲜战争爆发,中国人民志愿军入朝参战。16岁的贾培瑶瞒着家人去了征兵处,瘦小的他坚定地表达了参军的意愿:“我要保家卫国!”

1953年6月,经过三个月严格军事训练,贾培瑶随部队乘火车入朝作战。列车行驶到朝鲜新义州的那天晚上,遇到了美国的侦察机。危急时刻,列车司机毅然断开了车头和车厢的连接,独自驾驶火车头引走了敌机,开进一个山洞躲藏起来。侦察机在山洞上方盘旋一会后离开了。伸手不见五指的黑夜,这位勇敢又机智的司机让年轻的贾培瑶敬佩不已。他决心像这位英雄司机一样,迎着敌人的炮火向前冲锋。

为了躲避敌机轰炸,部队每天至少行军几十里路。山路崎岖泥泞,遇

到小河,就要直接蹚过去。累了把挎包套在头上,雨布就地一铺,坐着就能睡上一觉。“坚决不能掉队!这是当时我心里唯一的念头。这个信念,也一直影响着我人生的前进方向。”贾培瑶说。

一天夜里,部队行至敌人封锁点时遭遇了敌机轰炸。“没经历过战争的人,无法想象当时的情景。”老人声音颤抖了,眼中溢出了泪水。“部队作训股长肠子被炸出来,当场牺牲,很多朝夕相处的战友牺牲后,连遗体都拼不全了……我因为年龄小,之前被安排护送伤员,躲过了这次轰炸。我们班副班长被炸断

了双腿,其他战士都牺牲了,8位战友,只剩下我一个人。”说到这里,老人掩面而泣。

“牺牲的战友永远激励着我前进。我不是英雄,长眠在那片土地上的战友们才是。”贾培瑶一直奋战在前线战场,直至停战。他积极向党靠拢,时刻以共产党员的标准要求自己。别人训练结束了,他再加练一个小时;别人睡觉了,他就借着窗外的月光学习。1956年,贾培瑶高举右拳,面对党旗发出铮铮誓言,成为一名光荣的共产党员。

1969年,贾培瑶回国后不久被提

拔为高炮营政委,后来又陆续担任了团政委、副师政委、师纪检委员等职务。

2003年,退休后的贾培瑶被安置到通州区军休所,编入军休所第五党支部。退休多年,他依然保持在部队时的习惯,以党员标准要求自已,坚持读书看报和理论学习,努力做一个与时俱进的军休干部。党支部有党员生病住院了,他带上慰问品探望;党员生活遇到困难,他及时向所里反映,帮助申请补助……大家有了困难和问题都会来找他帮忙。

“退休了,也要继续为党的事业尽一份心力。帮助军休干部,对我来说是一件开心的事儿。”贾培瑶笑呵呵地说,“革命人永远年轻。我将继续听党话、跟党走,不忘初心、牢记使命,永葆革命本色,为军休工作尽自己的绵薄之力,做一名永远忠于党的革命军人!”

追寻红色记忆

5月道路尘土残存量抽检结果出炉

5月6日—26日,区城市管理委随机选取全区66条道路进行道路尘土残存量检测,共选取419个采样点,获得66个采样结果。

按照市级行业标准(一级道路≤10g/m²、二级道路≤15g/m²、三级及街巷道路≤20g/m²),尘土残存量达标道路53条(其中:通州京环公司35条、乡镇15条、区公路分局3条),尘土残存量超标道路13条(其中:通州京环公司1条、乡镇12条)。

按照区级环保标准(155平方重点区域≤6g/m²、155平方其他区域≤10g/m²、751平方区域≤11g/m²),尘土残存量达标道路18条(通州京环公司17条、乡镇1条),尘土残存量超标道路48条(其中:通州京环公司19条、乡镇26条、区公路分局3条)。

区城市管理委要求各街道乡镇、相关部门,按照《城市道路清扫保洁质量与作业要求》,加强机械作业频次。相关街道乡镇要加大工地及周边的抑尘措施和保洁力度,同时针对夜间施工车辆较多,容易造成道路尘土残存量超标问题,有关部门要加大夜间执法力度,对未覆盖、未全覆盖运输及抛撒滴漏、无证运输、不按路线运输等违法行为,做到及时查处、整改,降低道路尘土残存量,切实提高路面洁净度。

本期选取了3处上期挂账督办的环境问题,刊登前后对比照片,并对新发现的6处环境问题挂账督办。

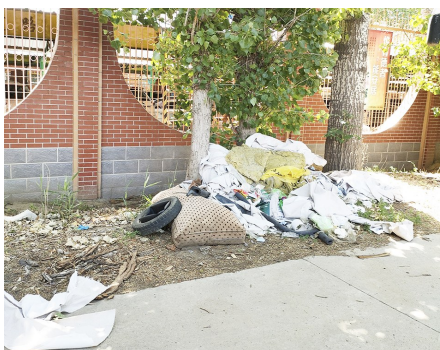
挂账督办



张家湾镇梁上路距京塘路160米处



杨庄街道世纪星城东北角



宋庄镇徐辛庄西北环路瀛州中学西侧



马驹桥镇九周路大杜庄村与小松堡村中间



梨园镇通马路旗舰航旋小区西侧底商田老师周边



九棵树街道玉桥路南延路大个饺子馆周边

整治前后



宋庄镇通镇北路与南翼街交叉口东侧



通燕高速北侧瀛城三惠桥桥东侧



源堂大药房周边潮县镇魏庄村北京碧

(通州区城市管理委员会发布 第207期) (冯维静)鲍丽萍/制

2021年5月份通州区道路尘土残存量明细表

序号	道路名称	市级行业标准		区级行业标准		检测数值(g/m ²)	检测平均值(g/m ²)	备注
		环卫作业等级	尘土残存量标准值(g/m ²)	155平方重点区域/其他区域/751平方区域	尘土残存量标准值(g/m ²)			
1	新华东街	一级	≤10	155平方其他区域	≤10	8.7	8.10	中仓街道155内
	玉带河西街	一级	≤10	155平方其他区域	≤10	8.3		
	中山街	背街小巷	≤20	155平方其他区域	≤10	7.3		
2	镜澄街	一级	≤10	155平方其他区域	≤10	7.0	8.50	155内
	畅和东路(一段)	一级	≤10	155平方其他区域	≤10	9.0		
	畅和东路(二段)	一级	≤10	155平方其他区域	≤10	9.5		
3	新华西街	一级	≤10	155平方其他区域	≤10	8.0	8.67	155内
	新华南路	一级	≤10	155平方其他区域	≤10	8.7		
	瀛河中学北街	背街小巷	≤20	155平方其他区域	≤10	9.3		
4	京榆北路	一级	≤10	155平方重点区域	≤6	9.7	9.80	155内
	焦王庄街	二级	≤15	155平方重点区域	≤6	11		
	陈列馆路	一级	≤10	155平方重点区域	≤6	8.7		
5	通马路	一级	≤10	155平方其他区域	≤10	9.6	10.53	155内
	翠屏南里街	二级	≤15	155平方其他区域	≤10	10.0		
	怡乐北街	二级	≤15	155平方其他区域	≤10	12.0		
6	杨庄路北口	一级	≤10	155平方其他区域	≤10	9.3	10.53	155内
	杨庄路	二级	≤15	155平方其他区域	≤10	9.0		
	怡乐中路	二级	≤15	155平方其他区域	≤10	13.3		
7	梨园北街	二级	≤15	155平方其他区域	≤10	8.3	10.67	155内
	乔庄南路	一级	≤10	155平方其他区域	≤10	8.7		
	公安学校路	背街小巷	≤20	155平方其他区域	≤10	15		
8	温榆河西滨河路	二级	≤15	155平方重点区域	≤6	8.7	10.73	155内
	北关大道(一段)	二级	≤15	155平方其他区域	≤10	8.5		
	北大街	背街小巷	≤20	155平方其他区域	≤10	15		
9	万盛中一街	二级	≤15	155平方其他区域	≤10	12	11.87	155内
	怡乐西路	一级	≤10	155平方其他区域	≤10	11.3		
	颐瑞中二街	二级	≤15	155平方其他区域	≤10	12.3		
10	东关大桥	一级	≤10	155平方其他区域	≤10	9.7	12.23	155内
	紫运北街	二级	≤15	155平方其他区域	≤10	15.0		
	紫运南街	二级	≤15	155平方其他区域	≤10	12.0		
11	朝阳路三段	二级	≤20	155平方其他区域	≤10	13.3	12.93	155内
	永顺北街	二级	≤15	155平方其他区域	≤10	13.5		
	榆东二街	二级	≤15	155平方其他区域	≤10	12.0		
12	兴华北路	二级	≤20	751平方区域	≤11	8.0	13.03	751内
	兴华南街	二级	≤20	751平方区域	≤11	16.3		
	政府南二街	二级	≤20	751平方区域	≤11	14.8		
13	新张南路	二级	≤20	751平方区域	≤11	12.7	13.63	751内
	环乡路	二级	≤20	751平方区域	≤11	14.3		
	于家务中心西一路	二级	≤20	751平方区域	≤11	13.9		
14	铜铝村一路	二级	≤15	155平方其他区域	≤10	12.3	14.20	155内
	砖厂村路	二级	≤15	155平方其他区域	≤10	15.3		
	土桥南南街	二级	≤15	155平方其他区域	≤10	15		
15	张采路	二级	≤15	751平方区域	≤11	12.9	14.47	公路分局
	张凤路	二级	≤15	751平方区域	≤11	11.9		
	潭马路	二级	≤15	751平方区域	≤11	18.6		
16	小麓路	二级	≤20	751平方区域	≤11	14.5	15.13	张家湾镇
	牌楼路	二级	≤20	751平方区域	≤11	17.3		
	三采路	二级	≤20	751平方区域	≤11	13.6		
17	永黄路	二级	≤15	751平方区域	≤11	16.6	15.47	751内
	北内环路	二级	≤15	751平方区域	≤11	15.9		
	孔东路	二级	≤15	751平方区域	≤11	13.9		
18	康夏路	二级	≤20	751平方区域	≤11	18.2	16.43	155内
	大武路	二级	≤20	751平方区域	≤11	16.4		
	兴大路	二级	≤20	751平方区域	≤11	14.7		
19	源兴一街	二级	≤20	751平方区域	≤11	18.1	19.53	751内
	源兴二街	二级	≤20	751平方区域	≤11	22.9		
	源兴六街(东)	二级	≤20	751平方区域	≤11	17.6		
20	金辛路	二级	≤20	751平方区域	≤11	31.7	29.40	751内
	创益东二路	二级	≤20	751平方区域	≤11	29.4		
	创益西五路	二级	≤15	751平方区域	≤11	27.1		
21	铺外四路	二级	≤20	751平方区域	≤11	33.6	31.70	751内
	政府大街	二级	≤15	751平方区域	≤11	28.9		
	铺外二路	二级	≤20	751平方区域	≤11	32.6		
22	南环路	二级	≤20	751平方区域	≤11	29.9	33.10	751内
	创业园路	二级	≤20	751平方区域	≤11	35.7		
	密管路	二级	≤20	751平方区域	≤11	33.7		